



ÜSSA

Fachstelle ÜSSA stellt sich vor



Primarschule Schneisingen, 15. November 2022

Wohin wenden sich die Kinder vom Kindergarten und der Primarschule, wenn sie Sorgen, Ängste haben und mit jemandem darüber reden wollen?



Wer ist für die Kinder da in der heutigen Zeit? Neben ihren Eltern?

- Neutral?
- Fachlich?
- Vertrauensvoll?



Schulsozialarbeit Kanton AG



- fester Bestandteil der Volksschulen (fixes Angebot bei ca. 98% der Schulen)
- Gemeinden für die SSA verantwortlich (nicht der Kanton)
- Verein Schulsozialarbeit Kanton AG (VeSSAG)
 - Zusammenarbeit mit wichtigen Player im Kanton (ALV, BKS, FHNW, Suizidnetz AG, etc.)
 - Ist auf dem laufenden Stand der Entwicklung und Themen der SSA (Regios)
 - Organisiert Fachweiterbildungen, setzt sich für prof. Schulsozialarbeit ein

ÜSSA – überregionale Schulsozialarbeit Surbtal



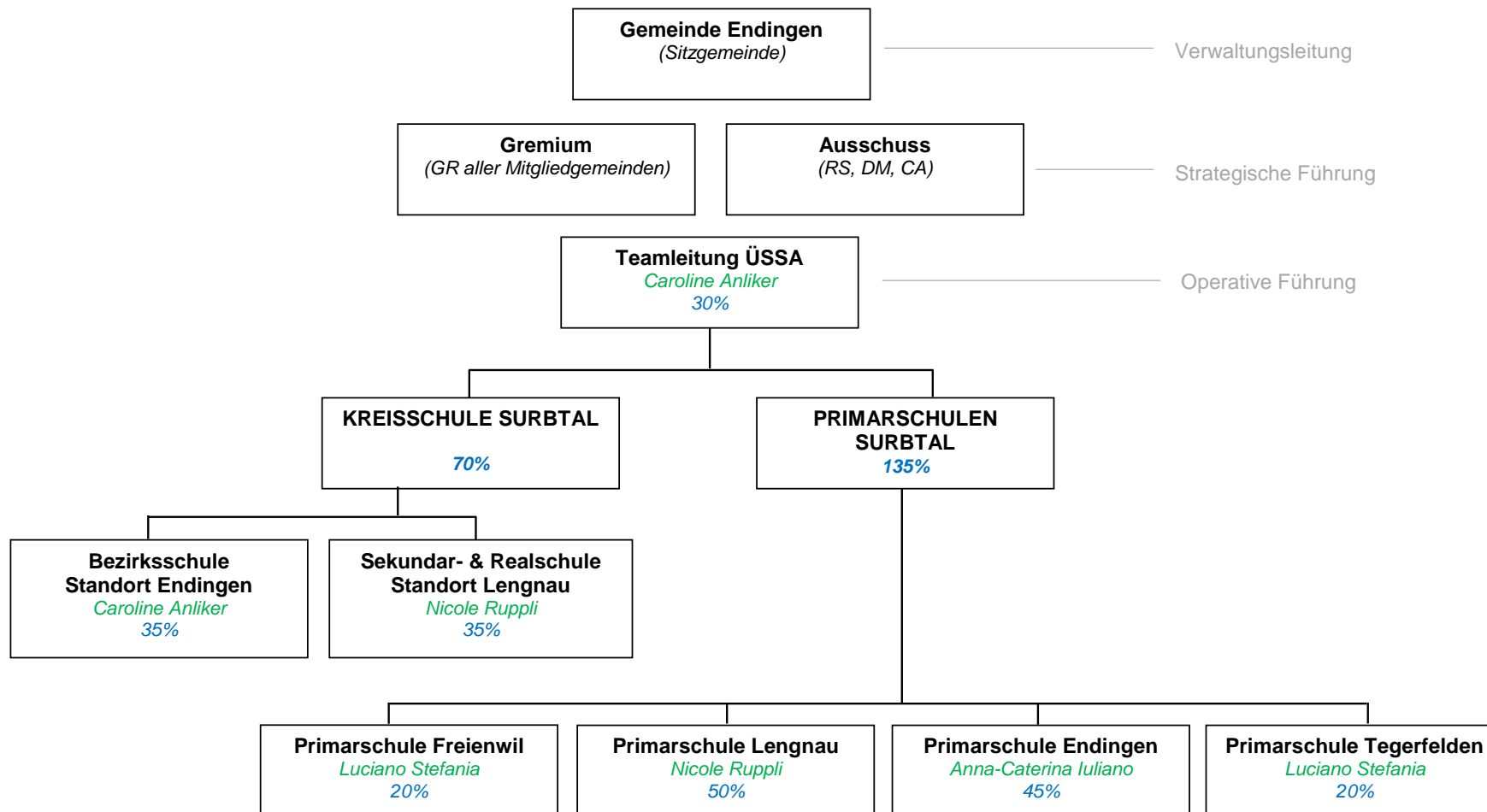
Frau Ruppli
Soziale Arbeit FH

Frau Iuliano
Sozialpädagogik FH
CAS Schulsozialarbeit

Herr Stefania
Soziale Arbeit FH
CAS Schulsozialarbeit

Frau Anliker – Leiterin ÜSSA
Soziale Arbeit FH
MAS systemisch, lösungsorientierte
Beratung/Coaching
CAS Organisationsberatung & -entwicklung

So ist die ÜSSA aufgestellt



- 6 Schulstandorte
- Knapp 1'100 SuS
- Total 205% SSA
- 30% Aufbau & Leitung

Ziel der ÜSSA

- Arbeitsfeld der Kinder- und Jugendhilfe
- Soziale Arbeit in der Schule – fachliche und professionelle Unterstützung
- Kinder und Jugendliche im Prozess des Erwachsen werden zu begleiten
- Kompetenzen zur Lösung von persönlichen / sozialen Problemen zu entwickeln, aufzuzeigen und anzubieten
- Präsent von Kiga bis Oberstufe im Surbtal



Werte und Arbeitshaltung

Wir sind:

nahbar,
niederschwellig,
neutral,
präsent,
„menschlich“,
mehrfach vernetzt,
partnerschaftlich
und
informiert.



- Lösungs- & ressourcenorientiert
- Prozessorientiert
- Systemisch
- Beziehungsarbeit
- Dynamisch flexibel (Team)
- Gemeinde und Schulstufenübergreifend

Angebot der ÜSSA

„Wir sind da, setzen uns für die soziale Integration ein und tragen Sorge zum Wohl des Kindes. „

Beratung & Anlaufstelle

- für Schüler*innen
- für Eltern
- Für Lehrpersonen und Schule

Prävention

- Gesundheitsförderung und Prävention
- Früherkennung und Früherfassung,
- Klassenintervention
- Mitwirkung der Schulhauskultur.

Fachliche Unterstützung

- Fachinputs vor Ort
- Krisensituationen
- Notfällen

Vernetzung und Triage

- Schulintern
- Lokal
- Regional
- Kantonal

Aktuelle Themen von Kiga bis PS

GANZ
SCHÖN
PERSÖNLICH



familiär



sozial



schulisch

Folie intern

Themen von Kiga-PS

Persönliche Themen:

- Freizeitbeschäftigung
- Psychosomatische Symptome
- Angst
- AD(H)S, Psychische Belastung
- Umgang mit Gefühlen (Wut, Trauer,..)
- Mögliche Traumata
- Wenig Selbstvertrauen, Selbstwertgefühl
- Emotionsregulierung, Impulskontrolle
- Potenzielle Kindswohlgefährdung
- Verliebt sein, Liebe, Sexualität
- Aggressionen, Gewalt

Familiäre Themen:

- Trennung / Scheidung der Eltern
- (Psychisch) kranke Elternteile nahe stehende Personen
- Häusliche Gewalt
- Schwierige Familienkonstellationen
- Fehlende emotionale Zuwendung
- Überbehütung
- Vernachlässigung
- Familienbegleitung, Betreuungssituation

Schulische Themen:

- Lernblockaden
- Prüfungsangst
- Lernstrategien, Lernorganisation
- Verhaltensauffälligkeiten

Sonstige:

- Erziehungsfragen
- Konflikte auf dem Schulweg
- Übertritte Begleiten
- Umgang mit Medien
- Kulturbedingte Konflikte

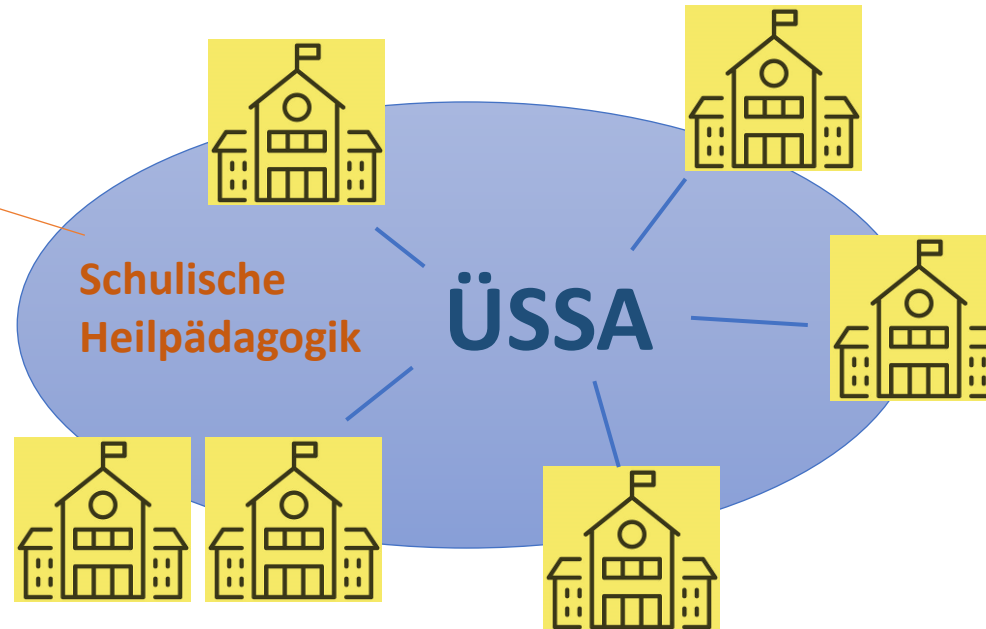
Soziale Themen:

- Freundschaften finden, Konflikte
- Streit, Sticheleien, Ausgrenzung, fertig machen
- Mobbing
- Fehlende Sozialkompetenzen
- Strategien zur Konfliktlösung
- Schwierige Klassendynamik
- Ärger in der Klasse

Unterschied zu anderen Fachstellen

SHP:

- Für SuS zuständig mit besonderem Bildungs- und Förderungsbedarf
- Fokus vorwiegend auf schulische Themen



Sozialdienst Surbtal

- Rechtliche Sozialberatung
- Sozialhilfe
- Wirtschaftliche Hilfe
- Asylwesen
- Angebot für Erwachsene

Jugend-, Ehe- & Familienberatung

- Beratung (Paar, Ehe, Familie)
- Angebot nur für Jugendliche
- Standort: Zurzach

Schulpsychologischer Dienst Baden / Zurzach

- Fachleute Bereich Psychologie
- Externe kantonale Fachstelle
- Bieten Eltern- & Schulberatungen an (Fokus auf Lern- und Leistungsbesonderheiten)
- Arbeiten auf Anfragen von Schulen und Eltern..

Abgrenzungen ÜSSA

Das macht die ÜSSA nicht:

- Keine therapeutische, psychologische Behandlung/Therapie
- Kein 24h Notfallservice
- Keine Sanktionsstelle
- Keine Nachhilfe
- Keine Kinderbetreuung

Unterscheidung zu externe Fachstellen / Behörden:

- Team besteht aus Fachpersonen der Sozialen Arbeit
- Niederschwellig und vor Ort präsent → **keine Reisezeiten, ohne Voranmeldung**
- Ansprechperson für **alle** im System beteiligten Personen
- Gesundheitsförderung und Prävention
- Früherkennung und Früherfassung
- Kurzzeitberatungen (keine Therapie)
- Durchgehende Begleitung der SuS vom gleichen Team von Kiga-Oberstufe



Fragen



Herzlichen Dank

